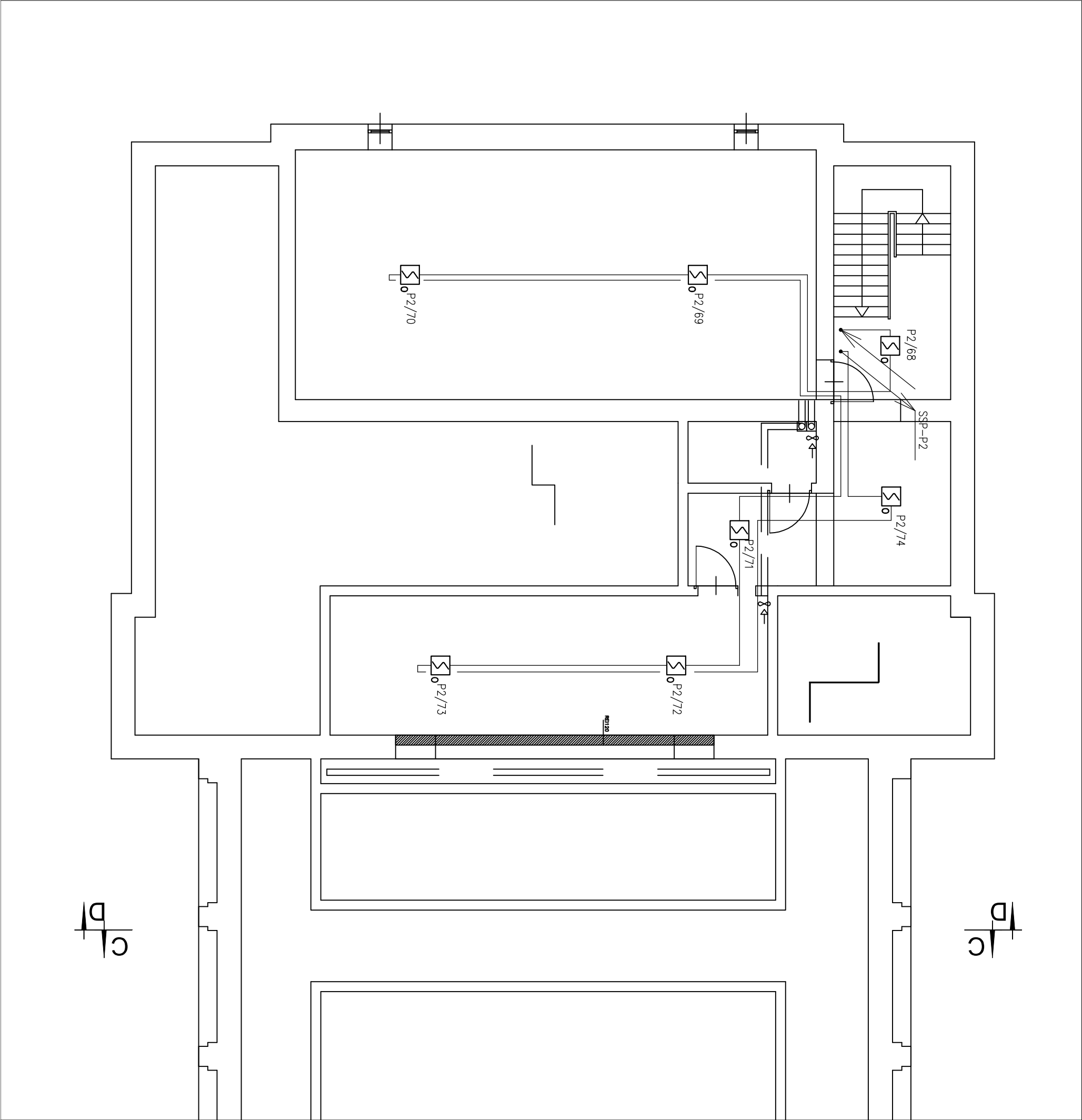


OZNACZENIA:

- SSP**
  - centralka systemu sygnalizacji pożarowej FPA
- adresowalno optyczno czujka dymu FAR–0420 w strefie stropu podwieszanego razem ze wskaznikiem zadziadonia MPA
- procesorowo adresowalno optyczno czujka dymu FAR–0420 na stropie
- adresowalne ręczne ostrzegacze pożarowe FM
- moduł liniowy kontrolno–sterujący FLM–420–1
- ZPPOŻ**
  - zasilacz p.poż z podtrzymaniem akumulatorów
- Węwly**
  - oznaczenie elementu węwly
- P1/1**
  - oznaczenie elementu p1/1

UWAGI:

- \* Pętla dozorowe wykonane przewodem typu YnTKSYek
- \* Obwody sterownicze i zasilające wykonane kablami typu HLGs i HDGs 3x1,5 i 3x2,5
- \* Instalacja prowadzona:
  - w strefie strópów podwieszonych na stropie w rurkach
  - w ściankach g/k w rurkach korbowanych RKLGI8
  - w korytkach kablowych dla instalacji teletechnicznych
- \* Pozostałe warunki techniczne wykonania instalacji z opisem technicznym.
- \* Instalacje zaprojektowana zgodnie z PN–E–08350–1



Inwestycja:		
REMONT SALI KINOWO – TEATR Z PRZYLEGŁYMI POMIESZCZENIAMI W CENTRUM PROMOCJI I KULTURY W 1 przy ul. Al. Niepodległości 44		
Inwestor:		
Centrum Promocji i Kultury Al. Niepodległości 44 23–200 Kraśnik		
Generalny Projektant:		
Theaterbau Sp. z o.o. ul. Pratińska 10 lok. 57 03–511 Warszawa		
Faza opracowania:		
AKTUALIZACJA PROJEKTU WYK		
Rysunek:		
RZUT PIWNICY – INSTALACJA SYGNAŁU		
Branża:	Nr upraw	
Instalacje elektryczne:		
Projektant:		
mjr inż. Ireneusz Lewczuk	MAZ/0390/	
Sprawdzający:		
Projekt jest chroniony prawem autorskim. Projekt architektoniczny jest projektem odrębnym, wszystkie nieścisłości konsult z głównym projektantem.		
Nr proj.:	Skala:	Data:
	1:100	02.2009